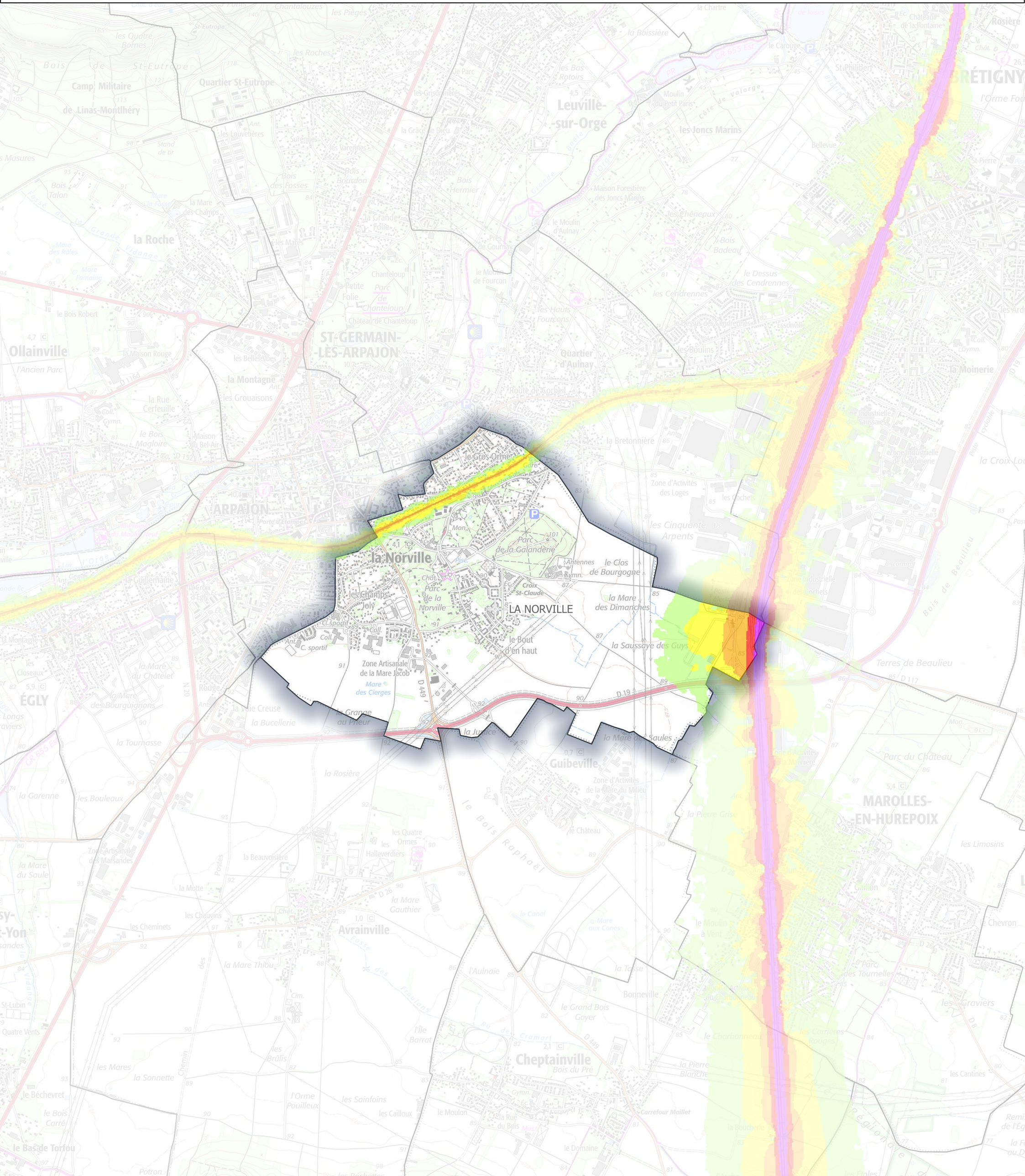


# Carte de type A (Ln)

## Voies ferrées dont le trafic est supérieur à 30 000 passages de trains par an

### Estimation de bruit sur la période nocturne



Réalisé le 20/6/2022  
Par : DDT91/STP/BCT/SIG  
Source : DDT91/ IGN/CEREMA/SNCF/RATP  
Tous droits de reproduction réservés

#### Zones exposées au bruit en dB (A)

-  [50-55[
-  [55-60[
-  [60-65[
-  [65-70[
-  ≥70

0 1 2 km

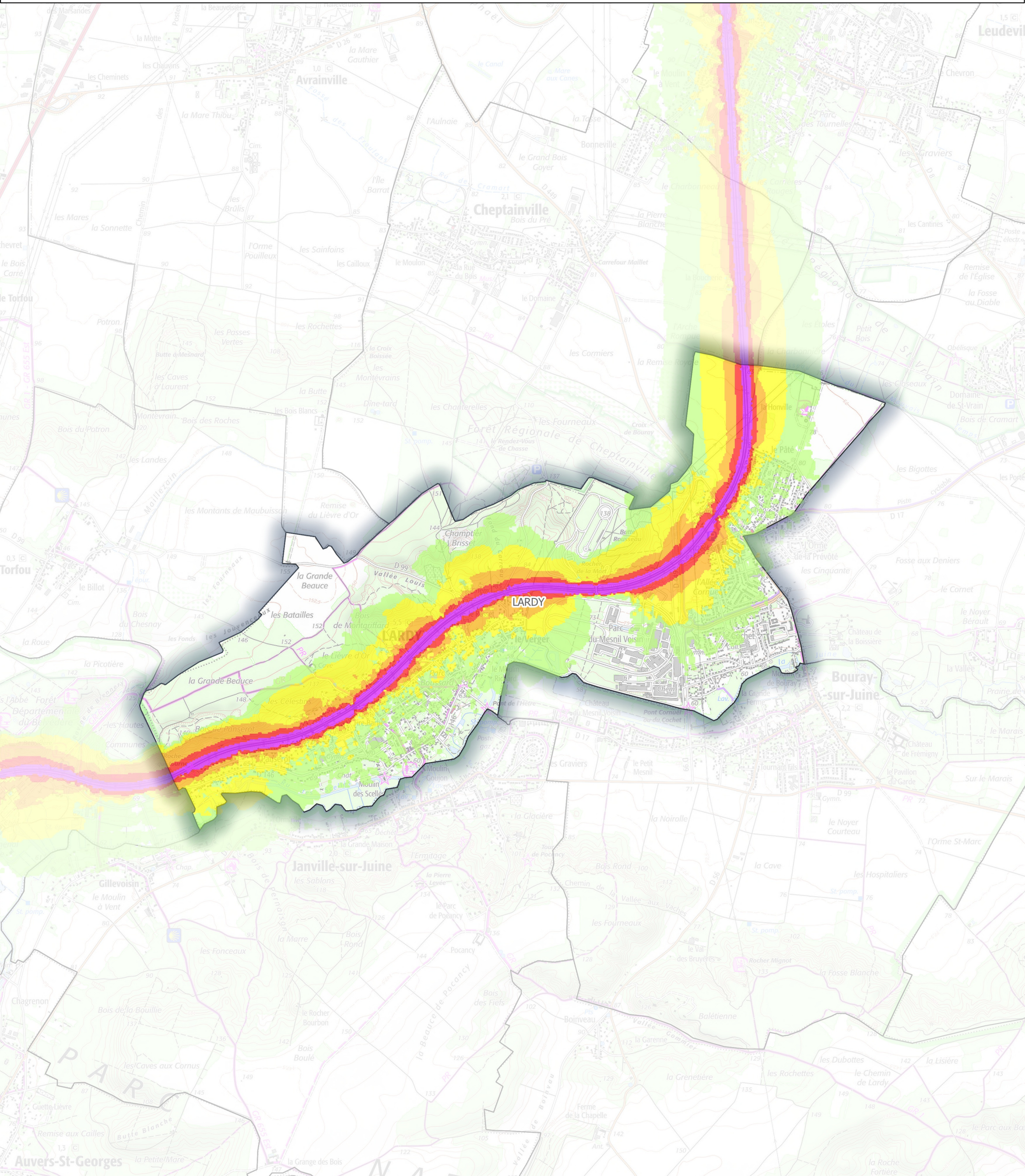




# Carte de type A (Ln)

## Voies ferrées dont le trafic est supérieur à 30 000 passages de trains par an

### Estimation de bruit sur la période nocturne

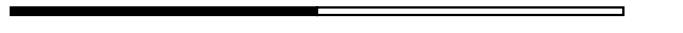


Réalisé le 20/6/2022  
Par : DDT91/STP/BCT/SIG  
Source : DDT91/ IGN/CEREMA/SNCF/RATP  
Tous droits de reproduction réservés

#### Zones exposées au bruit en dB (A)

-  [50-55[
-  [55-60[
-  [60-65[
-  [65-70[
-  ≥70

0 1 2 km

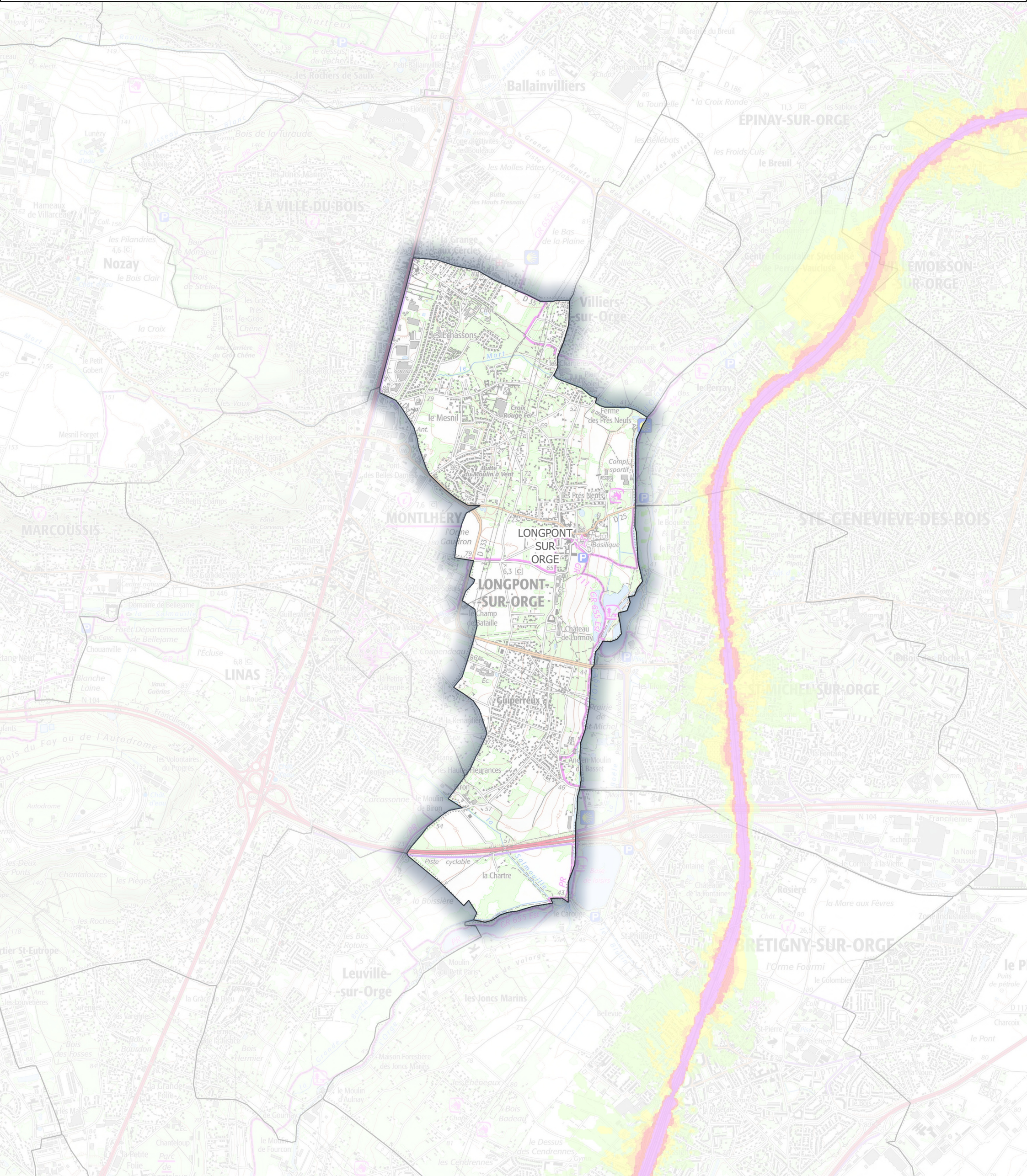
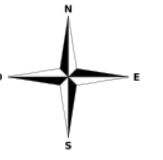




# Carte de type A (Ln)

## Voies ferrées dont le trafic est supérieur à 30 000 passages de trains par an

### Estimation de bruit sur la période nocturne



Réalisé le 20/6/2022  
Par : DDT91/STP/BCT/SIG  
Source : DDT91/ IGN/CEREMA/SNCF/RATP  
Tous droits de reproduction réservés

#### Zones exposées au bruit en dB (A)

-  [50-55[
-  [55-60[
-  [60-65[
-  [65-70[
-  ≥70

0 1 2 km

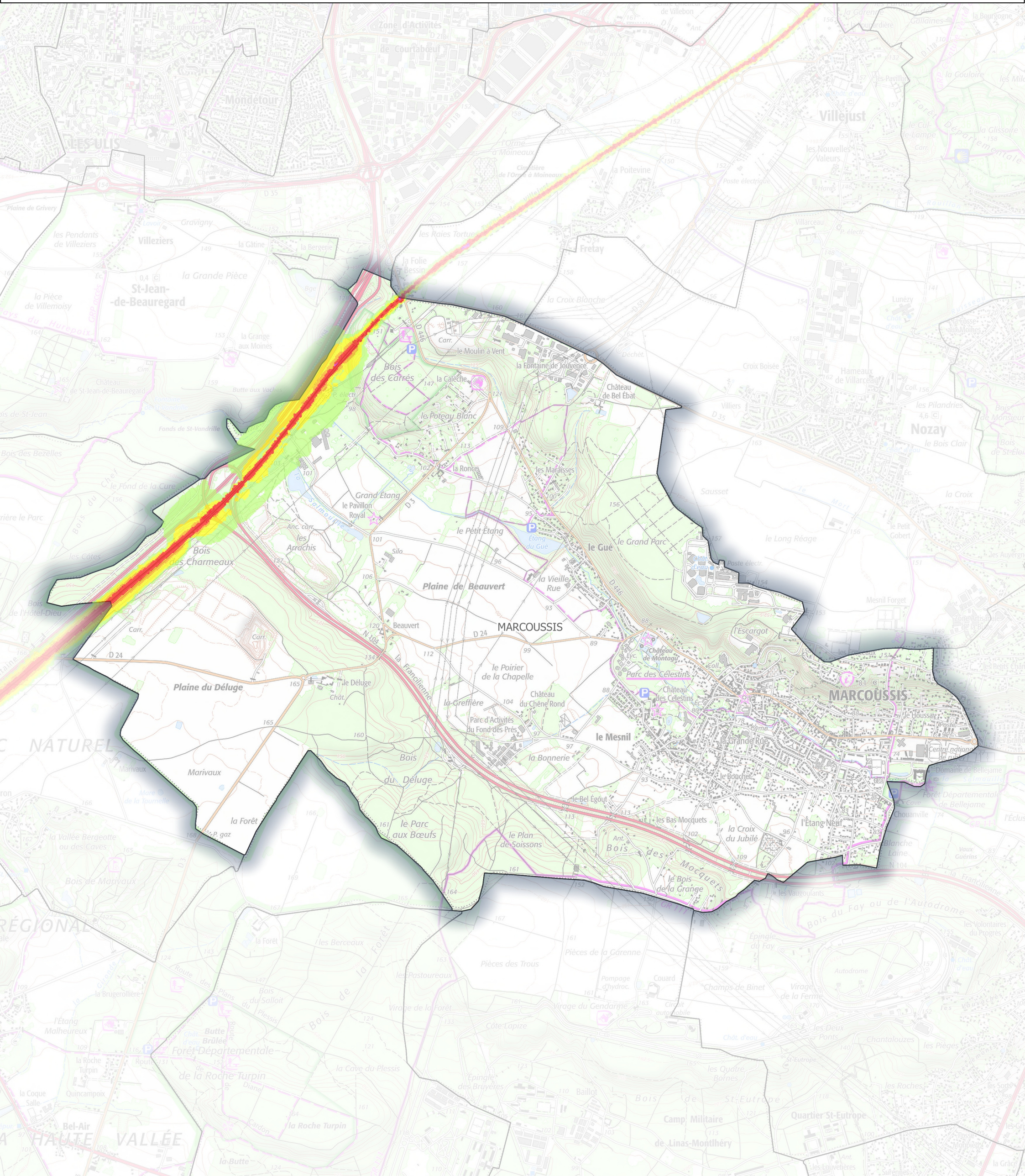




# Carte de type A (Ln)

## Voies ferrées dont le trafic est supérieur à 30 000 passages de trains par an

### Estimation de bruit sur la période nocturne




Réalisé le 20/6/2022  
Par : DDT91/STP/BCT/SIG  
Source : DDT91/ IGN/CEREMA/SNCF/RATP  
Tous droits de reproduction réservés

#### Zones exposées au bruit en dB (A)

-  [50-55[
-  [55-60[
-  [60-65[
-  [65-70[
-  ≥70

0 1 2 km

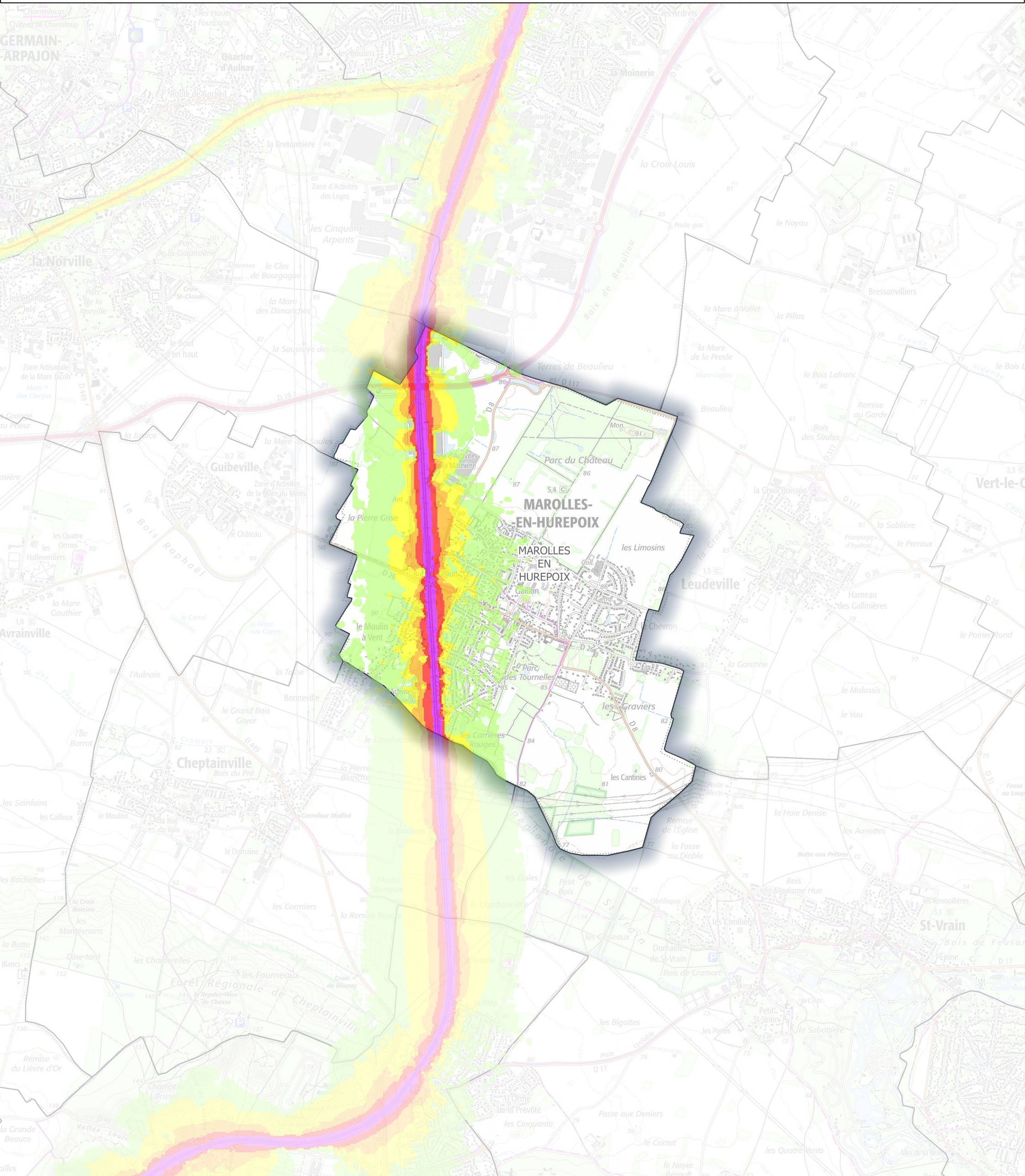




# Carte de type A (Ln)

## Voies ferrées dont le trafic est supérieur à 30 000 passages de trains par an

### Estimation de bruit sur la période nocturne




Réalisé le 20/6/2022  
Par : DDT91/STP/BCT/SIG  
Source : DDT91/ IGN/CEREMA/SNCF/RATP  
Tous droits de reproduction réservés

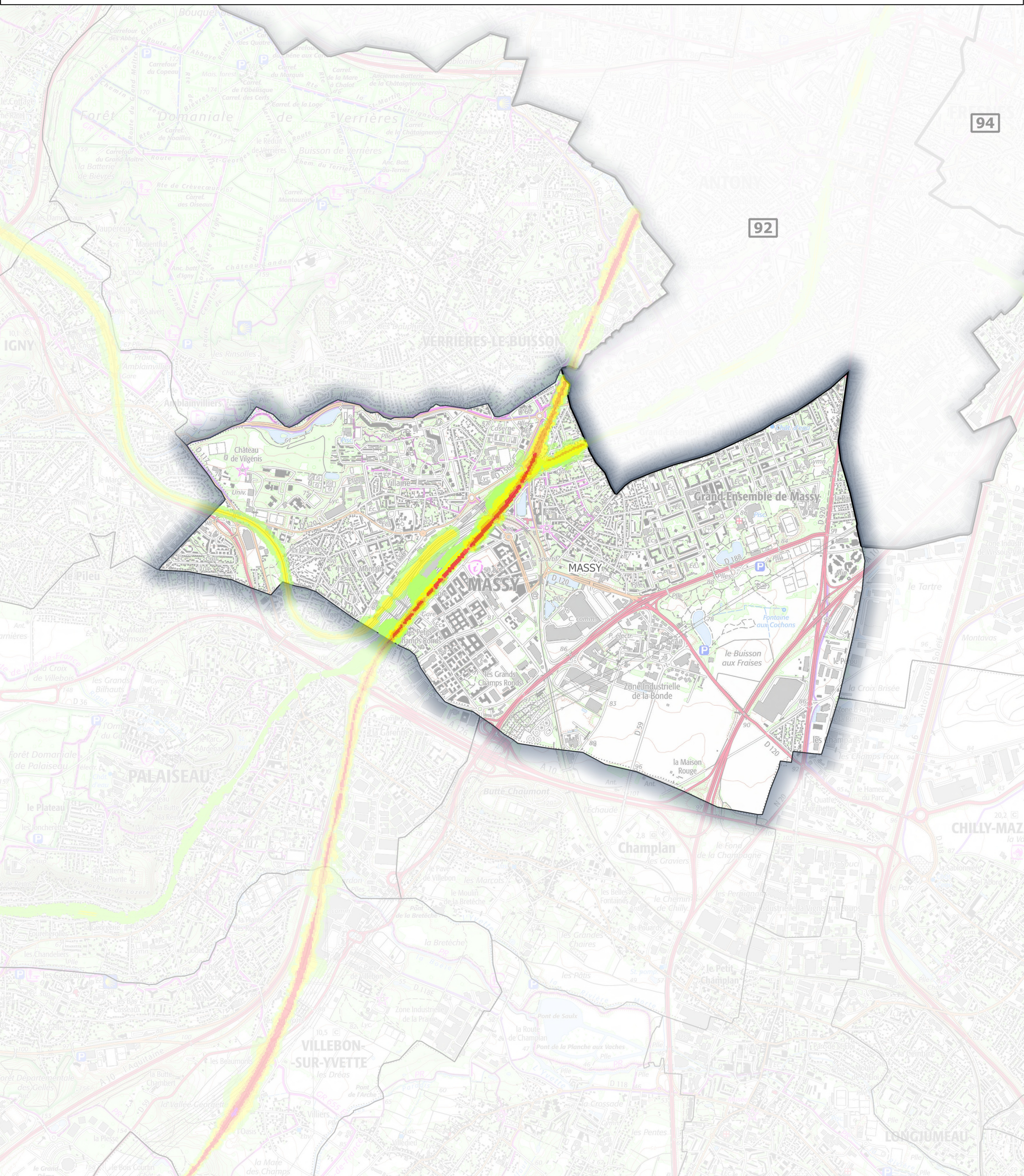
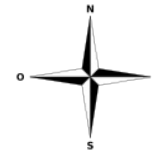
#### Zones exposées au bruit en dB (A)

-  [50-55[
-  [55-60[
-  [60-65[
-  [65-70[
-  ≥70

0 1 2 km







94

92

20.2  
CHILLY-MAZIS

LONGJUMEAU

Réalisé le 20/6/2022  
Par : DDT91/STP/BCT/SIG  
Source : DDT91/ IGN/CEREMA/SNCF/RATP  
Tous droits de reproduction réservés

**Zones exposées au bruit en dB (A)**

- [50-55[
- [55-60[
- [60-65[
- [65-70[
- ≥70

0 1 2 km